

# CONSEJOS DE EMPLEABILIDAD

El folleto con consejos de empleabilidad fue elaborado por el equipo del Proyecto Integra y cubre tres áreas: preparación de currículums, dónde buscar vacantes y cómo prepararse para una entrevista de trabajo. Esperamos que este folleto le ayude a usted, un profesional migrante, a conseguir un trabajo en Brasil.



Este proyecto está financiado por la Agencia de los Estados Unidos para el Desarrollo Internacional (USAID)

# Parte 1.

# PREPARACIÓN DEL PLAN DE ESTUDIOS

## CONSEJO #1

El currículum debe contener **información simple, concisa y veraz**. Intente resumir en una página, como máximo, dos.

El currículum es la **puerta de entrada** a cualquier trabajo, es la primera impresión que la empresa tiene de ti. Por lo tanto, prepare un currículum sólido y presentable, y destáquese cuando se trata de obtener una oportunidad de trabajo.

## CONSEJO #2

Los datos más importantes del plan de estudios son su información de contacto y experiencia profesional.

## CONSEJO #3

**Adapte la información** de acuerdo a la vacante deseada. Por ejemplo, si la oportunidad es para un asistente administrativo, coloque las experiencias y / o cursos relevantes para un asistente administrativo.



# EN LA PRÁCTICA:

## 1. INFORMACIÓN PERSONAL Y DE CONTACTO:

nombre completo, teléfono, correo electrónico, su barrio y su ciudad. Si tienes LinkedIn y está actualizado, también es importante colocar el enlace de acceso.

## 2. PERFIL:

escriba un texto breve que contenga información como nacionalidad, cualidades y habilidades. Es importante responder, en pocas palabras: ¿quién eres? ¿Qué puedes ofrecer? ¿Cuáles son tus metas profesionales?

## 3. EXPERIENCIAS PROFESIONALES:

es importante comenzar colocando la experiencia más reciente hasta la más antigua e insertar las que más se relacionan con la vacante que está solicitando. En estas experiencias, anote las **responsabilidades y logros** que tuvo en cada puesto, en formato de tema.

**Cargo desempeñado** ej.: Asistente de Servicios Generales, Asistente Administrativo, etc.,

**el período que ocupó ese cargo** julio de 2019 - junio de 2020,

**el nombre de la empresa y la ciudad donde se ubica la empresa** Florianópolis - SC.

## 4. ESCOLARIDAD E IDIOMAS HABLADOS:

ingresa siempre tu escolaridad y, si has finalizado la Educación Superior, informa el curso y el nombre de la universidad. Añade también los idiomas que hablas y tu nivel actual en cada uno (básico, intermedio, avanzado o fluido).

1

INFORMACIÓN PERSONAL Y DE CONTACTO



2

PERFIL

3

EXPERIENCIAS PROFESIONALES

4

ESCOLARIDAD E IDIOMAS HABLADOS



# Parte 2.

# BÚSQUEDA DE EMPLEO



## #1 SÍTIO WEB EMPRESARIAL

Muchas grandes empresas anuncian sus vacantes en el propio sitio web de la empresa. Por lo tanto, si conoce alguna tienda / fábrica de una gran cadena cerca de usted, visite el sitio web de la compañía y registre su información para competir por puestos de trabajo. También existen sitios donde las empresas pagan para publicitar sus vacantes y realizar sus procesos de selección, son:

[www.enlize.com.br](http://www.enlize.com.br)



[www.rhiconsultoria.com.br](http://www.rhiconsultoria.com.br)



Allí puede registrar su información e ingresar al proceso de selección en línea.



## #2 SITIOS DE TRABAJO

En Brasil, es común que algunos sitios web, como

[www.vagasfloripa.com.br](http://www.vagasfloripa.com.br)



vacantes en Florianópolis

[vagas.sc](http://vagas.sc)



vacantes en SC

[www.indeed.com.br](http://www.indeed.com.br)



vacantes en todo Brasil

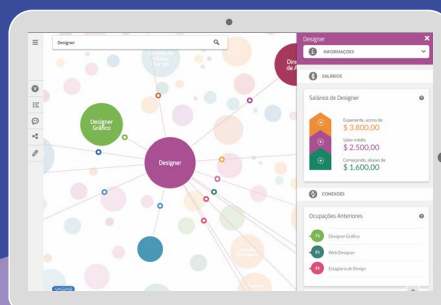
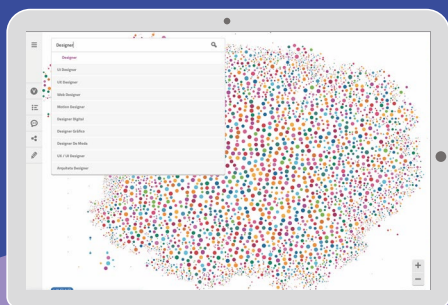
anuncien las vacantes disponibles en algunas empresas. Pero **cuidado**: estos sitios **no** están vinculados a empresas. Por lo tanto, es importante que vea las vacantes disponibles para su ciudad y, después de eso, **llame a la empresa o vaya a su sitio web** para averiguar si la vacante aún está abierta, y luego entregue su currículum.

[www.vagas.com.br](http://www.vagas.com.br)



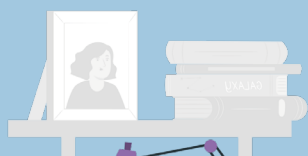
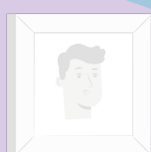
[www.vagas.com.br/mapa-de-carreiras](http://www.vagas.com.br/mapa-de-carreiras)

En este sitio encontrará un mapa de carreras, que presenta las principales profesiones en el mercado brasileño a partir de datos informados en el propio sitio. La web muestra el rango salarial de cada profesión y, pinchando en las líneas, puedes ver qué trabajos están más conectados y así descubrir posibilidades y oportunidades en el mercado.



## #3 LINKEDIN

Otra herramienta importante en la búsqueda de empleo es **LinkedIn**, una red social enfocada a la divulgación de vacantes y experiencias profesionales. Allí, **muchas empresas publican sus vacantes** y aceptan solicitudes. En LinkedIn, puedes crear un perfil con información sobre educación y experiencias, como un **currículum online**, además de buscar oportunidades laborales y postularte con el perfil que hiciste en el sitio web.



## #4 PUERTA A PUERTA

Generalmente, los mercados, restaurantes y **pequeñas tiendas anuncian sus vacantes en el establecimiento**, con carteles en el escaparate con las palabras 'Se busca vendedor / almacenista / repositor'. Lleve siempre consigo una copia de su currículum para que pueda dejarlo en negocios cercanos a su hogar y entregarlo en persona.



**Demuestre su interés en la vacante:  
¡puede marcar la diferencia en el  
proceso de contratación!**

Pregunte por  
plazas disponibles

Búsqueda del  
responsable del  
**departamento de  
Recursos Humanos  
(RRHH)** de la  
empresa

Guarde el nombre de  
este profesional, llame o  
vaya a la empresa  
después de una semana  
y pregunte si la  
oportunidad anunciada  
todavía está disponible

**Entregue el  
currículum** al profesional  
de recursos humanos

# Parte 3.

# CÓMO PRESENTARSE EN UNA ENTREVISTA DE TRABAJO

La entrevista de trabajo es la fase más importante del proceso de búsqueda de trabajo, ya que aquí es donde hablarás un poco más sobre las experiencias profesionales en tu currículum.

## #1 BUSCAR

Conozca la empresa a la cual se postuló. Busque en Internet los valores, la historia y la misión de la empresa, para que usted esté en consonancia con estas características. Muestre interés en la empresa.

## #2

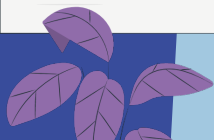
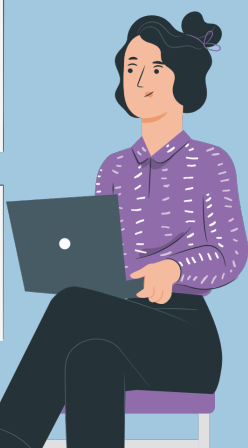
## PREPÁRATE

Es importante comprender las experiencias personales y profesionales que requiere la vacante. Hay algunas preguntas clave en las entrevistas, que incluyen: "¿Cuáles son los principales desafíos en su carrera profesional? ¿Cómo resolvió estos desafíos? ¿Cómo encajan sus habilidades en el trabajo? ¿Por qué dejó su último trabajo?"

## #3

## ¿CON QUÉ ROPA VOY?

Vístase de manera apropiada, cómoda y profesional. Observe el código de vestimenta y el entorno laboral de la empresa.







# #4

## DOCUMENTOS

Lleve consigo sus documentos: CPF, Tarjeta Nacional de Registro Migratorio (CRNM) o protocolo de autorización de residencia temporal, Tarjeta de Trabajo - versión física o digital, y copia del curriculum vitae.



# #5

## PUNTUALIDAD

Preséntese con al menos 10 minutos de antelación, evitando retrasos. Si ocurre algo imprevisto, es importante llamar a la empresa y justificar el motivo del retraso.

# #6

## CONTACTO VISUAL

Mantenga el contacto visual con el reclutador y trate de comunicarse con claridad y calma.

# #7

## PREGUNTE

Si tienes alguna duda, no dudes en preguntar, porque las dudas también pueden ser un signo de interés.





El Proyecto Integra es implementado por la organización Círculos de Hospitalidad, y tiene como objetivo promover y fortalecer la integración económica de venezolanos y migrantes de países vecinos de Brasil, en el estado de Santa Catarina. El Proyecto Integra se lleva a cabo en el marco del proyecto "Oportunidades - Integración en Brasil", implementado por la Organización Internacional para las Migraciones (OIM) y realizado con financiamiento de la Agencia de los Estados Unidos para el Desarrollo Internacional (USAID).



PROMOVIENDO LA INTEGRACIÓN  
ECONÓMICA DE VENEZOLANOS E INMIGRANTES  
DE PAISES VECINOS DE BRASIL

Contáctenos, para ser atendido  
y participar de nuestras actividades:

**[WWW.CIRCULOSDEHOSPITALIDADE.ORG](http://WWW.CIRCULOSDEHOSPITALIDADE.ORG)**



@circulosdehospitalidade



contato@circulosdehospitalidade.org



+55 (48) 99638-0528